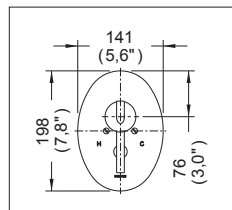
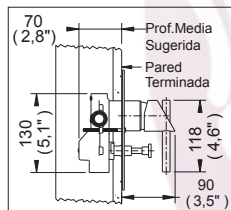


## Mezcladora Mon. para Regadera o Tina E-47

Monomando Nuva® para Regadera, Tina o Regadera Manual con Desviador



Medidas Referenciales



Acol.mm.(pulg)

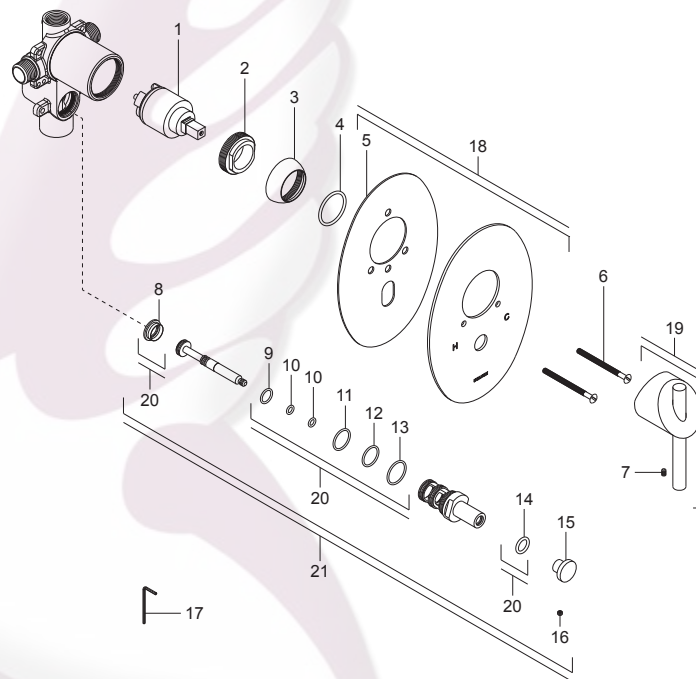
### Despiece

NA

Mod.	Descripción
1 Sv-503	Cartucho Monomando Reg.
2 Rh-917	Tuerca Monomando 1-5/8"
3 Rh-916-AAI	Chapetón Monomando 1-5/8"
4 Rh-614	O'ring 2-124
5 Rv-724	Empaque Chapetón Ovalado
6 Sv-329	Tornillo M5 x 0.8 c/Bolsa
7 Rr-107	Opresor Allen 8-32 UNC-2A x 1/4"
8 Rv-1300	Inserto Plástico
9 Rh-1152	O'ring 2-014
10 Rr-081	O'ring 2-010
11 Rh-418	O'ring 2-017
12 Rh-127	O'ring 2-018
13 Rf-619	O'ring 2-020
14 Rh-345	O'ring 2-112
15 Rv-1306	Botón Desv. Monomando de Reg.
16 Rr-106	Opresor 8-32-UNC-2A x 1/8"
17 Rv-742	Llave Allen 2 mm

Sub-ensamble	Descripción
18 Sv-337	Chapetón Oval c/Emp. p/Desv.
19 Sv-335	Maneral Armado Minimalista
20 Sv-521	Kit Empaques p/Desv. Cpo. Reg.
21 Sv-520	Desviador Arm. p/Mon.Reg. Cr.

### Despiece



### Características y Datos Técnicos

Cartucho Monomando Cerámico  
Opción a Instalarse Regadera Manual o Salida para Tina

**Material:**  
Latón Bajo en Plomo

**Conexión:**  
1/2" - 14 NPT Regadera  
3/4" - 14 NPT Tina

**Ajuste de Instalación:**  
12,7 mm (0,5") Max.

**Presión de Trabajo:**  
Pmin= 1,0 kg/cm<sup>2</sup> (14,22 PSI)  
Pmax= 6,0 kg/cm<sup>2</sup> (85,34 PSI)

\*Los productos ilustrados pueden sufrir cambios sin previo aviso en su aspecto o partes, como resultado de los procesos de mejora continua a que están sujetos, sin implicar mayor responsabilidad de la fábrica.

